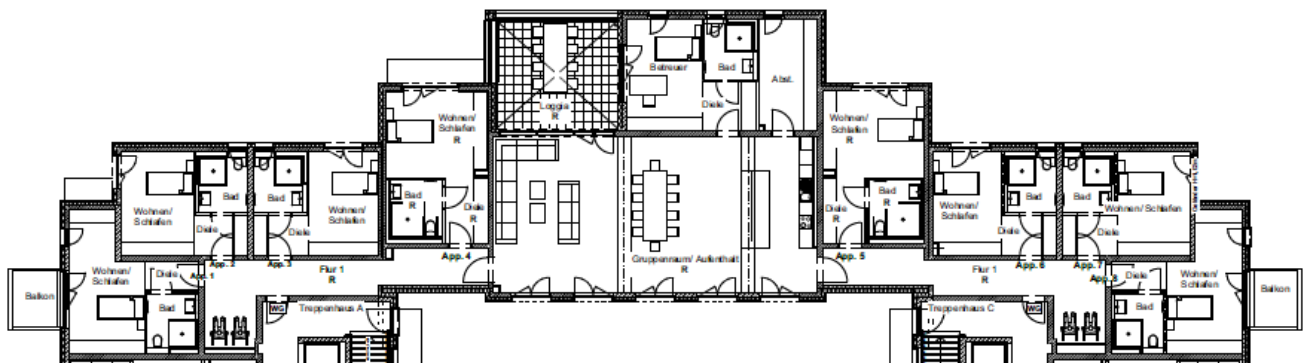




LeA-WG

Celsiusstr. 1a
53125 Bonn

LeA-Wohngemeinschaften für Menschen mit eingeschränkter Alltagskompetenz



Wichtige Informationen

- Die Gesamtfläche der Wohngemeinschaft inkl. Flure und Dielen beträgt 388,48 m²
- Jedes Zimmer verfügt über ein eigenes Bad (23 m² und 27 m²)
- Der Gemeinschaftsraum mit offener Wohnküche ca. 94 m² groß
- Zusätzlich gehört zur Wohngemeinschaft eine Loggia mit ca. 25 m²
- Die Mietfläche liegt zwischen 46 m² und 50m²

Jan. Peter Schürich



Eckpunkte des Konzepts der LeA-WG

- ✓ Der Verein LeA e.V. ist Generalmieter der Wohngemeinschaft
- ✓ Das Wohnobjekt entspricht den Anforderungen an ein Barrierefreies Wohnen, jedes Zimmer verfügt über ein eigenes Bad
- ✓ Es handelt sich um eine anbieterverantwortete Wohngemeinschaft, die gemäß § 14 WTG NRW regelmäßig von der WTG-Behörde Bonn geprüft wird
- ✓ In der Wohngemeinschaft leben 8 Personen mit Pflege- und Betreuungsbedarf
- ✓ Die Bewohner*innen schließen einen Untermietvertrag mit dem Verein
- ✓ Zielgruppe sind Pflegeversicherte mit Demenz (oder anderen gerontopsychiatrischen Erkrankungen) ab PG 2
- ✓ Bei der Erstbelegung wird ein Belegungsmix angestrebt
- ✓ Das Wohnangebot soll insbesondere ältere und hilfsbedürftige Bürgerinnen und Bürger aus dem nahen Umfeld Brüser Berg, die im Quartier verbleiben möchten, zur Verfügung stehen
- ✓ Voraussetzung für den Einzug ist ein Wohnberechtigungsschein (WBS)
- ✓ Der Verein LeA übernimmt die Koordination im Sinne des § 38 a SGB XI
- ✓ Pflege- Betreuungs- und hauswirtschaftliche Leistungen entsprechend des Pflegebedarfs werden vom Caritas-Pflegestützpunkt/HBD Bonn Brüser Berg erbracht
- ✓ Weitere Synergien entstehen durch die Kooperation mit den Angeboten in der Wohnanlage Celsius

LeA e.V.
Mobil 0177/3136207



Kleinfeldstr. 2
53229 Bonn
Tel. 0228 97379528
Fax 0228 97379529
info@lea-bonn.de

www.lea-bonn.de

Vorstand:
Birgit Ratz, 1. Vorsitzende
Dr. Christiane Eberhardt, 2. Vorsitzende